

# Unternehmenspräsentation 2026





LEEF ist Vorreiter in einem starken Wachstumsmarkt, den die Welt braucht. Wirklich nachhaltige Gastronomie- und Verpackungsprodukte werden seit Jahren verstärkt nachgefragt.

LEEF ist Vollsortimenter und bietet die nachhaltigsten Produkte in allen Segmenten. LEEF ist Pionier und Entwickler für das einzigativ klimaneutrale Material, dem Blatt.

Einwegverpackung &  
Gastronomiebedarf neu gedacht.  
Kompostierbar. Essbar. Innovativ.  
Alles aus einer Hand.

---

LEEF ist ein junges Unternehmen auf Wachstumskurs. Die Gruppe verfügt über eine Holding-Struktur, in der Zukäufe einfach integriert werden können.

---

LEEF entwickelt innovative Lösungen für die Herausforderungen der Verpackungsindustrie mit seinen zwei Marken LEEF & wisefood.

---

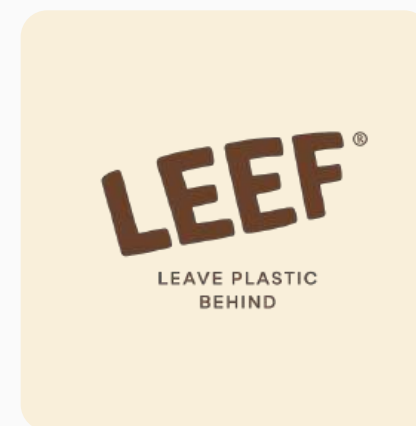
LEEF deckt alle gängigen MOQ für **aktuell rund 800 Produkte** ab, vom Paket via E-Commerce bis zum Schiffscontainer.

---

LEEF ist Materialspezialist für das einzig nativ klimaneutrale Material, dem natürlich gewachsenen Blatt.

---

## Marken



Spezialist für Palmblatt mit größten europäischen Sortiment



Nachhaltige Einweg- und Mehrwegprodukte und Verpackungen mit ca. 800 Produkten

## Sales

- Online Vertrieb
  - Eigener Webshop (shopify)
  - Amazon
  - Fokus B2B: weitere Plattformen (Metro, Unite (Mercateo), Kaufland, Otto, Ebay)
- Offline Vertrieb
  - Große internationale Strukturen (akt. Fokus Europa und Lateinamerika)
  - Individuelle Angebote für umsatzstarke Onlinekunden
- Starke **Internationalisierungsstrategie** online und offline
- Dediziertes **Life-Cycle-Management** des Produktportfolios
- Intensivierung des **Scoutings**
- Erweiterung des produzentennahen **Europa-Hubs für Palmblattprodukte**

## Entwicklung

- Patente
  - **IP-Sicherung** erfolgt über Patente und Gebrauchsmuster
  - **Patente** vorwiegend in Europa, Indien und USA
- Produkte
  - **Essbare Produkte** wie Strohhalme, Becher, etc.
  - Foodverpackungen, Produktionsverfahren und Techniken
  - Non-food Verpackungen aus Palmblatt für Kosmetik und weitere Industrien

# Produkte / USPs

Auszug aus dem Vollsortiment



## Paper-Top Serie

Mehrere Patente angemeldet,  
inkl. typischer Umgehungspatente



## Flower Lid Serie

Patent angemeldet



## Essbare Strohhalme

Neuer Import aus Vietnam



## Essbare Becher

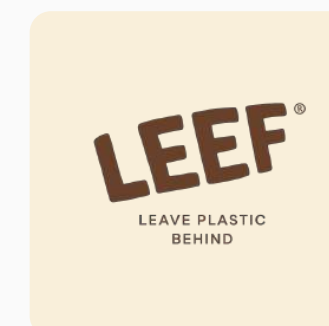
Beispiel aus dem LEEF-Scouting



## Nachhaltige Massenprodukte

Papier, Bagasse, und anderes

Diverse weitere Designs und Marken geschützt via



# Zeitstrahl



LLA: Leef Latin America S.A.  
Holding: Leef Holding GmbH  
LIP: Leef India Products Pvt. Ltd.

# LEEF in der Presse (Auszüge)



## Übernahme der wisefood und Verschmelzung

“Der Markt für nachhaltige Verpackungen erhält einen neuen Akteur”

**neue verpackung**

“Mission Accomplished – merger of LEEF & wisefood officially completed”

## Jahresausgaben, Fachbeiträge



Jahresausgabe 2024  
Seite 44

## Aktuelles (Beispiele)



Podcast Green Voices:  
Palmblatt statt Plastik – Wie LEEF den Alltag nachhaltiger macht

[Anhören auf Spotify](#)  
[Anhören auf Podcast.de](#)



Jahresausgabe 2025  
coming soon in Nov.

“LEEF ist kein klassisches Startup mehr mit Gründer- und Garagencharakter – aus dem sexy Startup ist inzwischen ein nachhaltig-wachstumsorientiertes Grownup geworden.”

Aktuelles Interview im Bond Guide

“Lösungen in einer Welt, die nach ökologischen Alternativen verlangt”

Artikel über LEEF in lokalen Printmedien

“Verpackung neu gedacht: LEEF gewinnt den Deutschen Nachhaltigkeitspreis 2026”

Bericht im forum-csr.net

Weltweite Berichterstattung (Auswahl, u.v.m.)

# Sieger des Deutschen Nachhaltigkeitspreises 2026



## Die Begründung der Jury

Leef Blattwerk überzeugt die Jury in besonderer Weise mit einem Produktportfolio im Sinne der Kreislaufwirtschaft, dass Nachhaltigkeit konsequent auf Gastronomie und Verpackungen überträgt – einem Bereich, der enorme ökologische Hebel birgt. Während Plastikmüll weltweit zunimmt und Recycling vielerorts nicht funktioniert und sehr energieintensiv ist, setzt Leef Blattwerk neue Maßstäbe mit kompostierbaren, klimaneutralen und sogar essbaren Alternativen. Von Palmblattgeschirr über unbeschichtete Papierverpackungen bis hin zu Trinkhalmen, die selbst verzehrt werden können, bietet das Unternehmen aus Potsdam Kund:innen weltweit praktikable, ökologische Verpackungslösungen.

Besonders vorbildlich ist dabei der ganzheitliche Ansatz: Palmblätter sind ein landwirtschaftliches Nebenprodukt, benötigen keine chemische Behandlung und sind vollständig kompostierbar. In Pilotprojekten wie beim Karneval der Kulturen oder auf internationalen Fachmessen hat Leef Blattwerk bereits gezeigt, wie Kreislaufwirtschaft in der Verpackungsindustrie praktisch funktioniert. Dabei wird in konsequenten Kreisläufen gedacht – von der Nutzung über die Rückführung bis zur Kompostierung innerhalb von 24 Stunden.

Mit der Übernahme der Firma wisefood hat Leef Blattwerk seine Produktpalette und Vertriebswege erfolgreich auf den gesamten Gastronomiebedarf erweitert, so dass auch ein Wandel der Branche in größerem Maßstab anvisiert wird.

Die Jury würdigt Leef Blattwerk, das neue Maßstäbe für plastikfreie Materialinnovationen und Ressourcenschonung setzt, als Vorreiter und wichtigen Impulsgeber nachhaltiger Verpackungslösungen im Sinne einer Kreislaufwirtschaft für Gastronomie, Events und Handel mit dem Deutschen Nachhaltigkeitspreis für Unternehmen.

Nachhaltigkeit sollte keiner besonderen Darstellung bedürfen - sie ist heute eine Selbstverständlichkeit.

LEEF stellt in allen seinen Produkten die möglichst nachhaltigste Variante aller Lösungen zur Verfügung.

LEEF zahlt in viele Nachhaltigkeitsziele der UN (SDG) ein, weil diese Ziele letztlich alle in die Kreislaufwirtschaft münden. Dies ist die Kernkompetenz von LEEF. Positive Wirkungen hat LEEF auf die SDG 1, 2, 5-9, 11-13 und 17.

Eine umfassende Klimazertifizierung über alle drei Scopes ist daher logischer Teil der Unternehmens-DNA. Ernsthaft impact-orientierte Unternehmensführung ist ein integraler Bestandteil eines langfristig kommerziell erfolgreichen Businessmodells.



# LEEF Nachhaltigkeitsziele (SDG)



## Faire Jobs in Südindien

- 600 Vollzeitstellen in ländlichen, armen Regionen Südindiens
- 20 % über Marktniveau Bezahlung, ohne saisonale Pausen
- Fokus auf Frauenförderung und Hungerprävention
- Lohnfortzahlung während Corona trotz Auftragsrückgang



## Frauenförderung

- > 90 % Frauenanteil in indischen Standorten
- LEEF legt besonders Wert auf die Förderung von Frauen in einer indischen Gesellschaft die primär männlich dominiert ist



## Umweltfreundliche Produktion

- Palmblatt-Verarbeitung ohne Schmutzwasser – geschlossene Wasserkreisläufe
- Einsatz regenerativer Energien (Wasserkraft, künftig Photovoltaik)



## Sichere und geprüfte Arbeitsplätze

- Keine Unfälle in fast zehn Jahren Firmengeschichte
- Arbeitsbedingungen durch interne und externe Zertifizierungen geprüft
- Geschäftsmodell verbindet Industrie und Naturkreisläufe



## Müllvermeidung bei Veranstaltungen

- Reduktion von Müll in Großstädten durch Palmblatt-Produkte
- „LEEF unlimited“: nachhaltige Eventkonzepte für Großveranstaltungen (z. B. Karneval der Kulturen, Tag der Deutschen Einheit, WM, Konzerte)



## Klimaneutralität und CO<sub>2</sub>-Negativität

- Palmblatt von Natur aus klimaneutral – keine Kompensation nötig
- Transport wird kompensiert, Produkte sind bei Kompostierung CO<sub>2</sub>-negativ
- Klimaneutralität gilt für Firma und Produkte (Zertifizierung läuft)



## Zukunftsfähige Materialien

- Palmblatt als Pioniermaterial im Einklang mit natürlichen Kreisläufen
- Partner für nachhaltige Verpackungslösungen in Europa und USA
- Zukunftssicher auch bei strengen Klimaregelungen

# Netzwerk

Ein erfolgsorientiertes institutionelles Netzwerk, das ständig den Erfordernissen angepasst wird.



Deutsch-Panamaische  
Industrie- und Handelskammer  
Cámara de Comercio e Industria  
Panameña Alemana





# Key Facts – Marktumfeld

LEEF & wisefood bedienen mehrere Querschnittsmärkte

**Globaler Verpackungsmarkt**  
**1,1 Billionen USD** davon 51,4  
Milliarden EUR alleine in DE\*<sup>1</sup>

**62 %** der Verbraucher sind bereit,  
**für nachhaltige Verpackungen**  
**mehr zu bezahlen** – trotz Inflation  
und Energiekrise\*<sup>2</sup>

**Marktvolumen zwischen 880 Mio**  
**und 3,8 Mrd (nur DE)\*<sup>3</sup>**  
bei enger Marktbetrachtung des  
nachhaltigen Segmentes

**CAGR zwischen 4,2 % und 8,7 %\*<sup>3</sup>**

**Daher kommen wir / Status Quo**

**36,12 kg Kunststoffverpackungen**  
**durchs. pro Kopf** in der EU  
(2022)\*<sup>4</sup>

**Über 16 Mio Tonnen Kunststoff-**  
**abfälle in EU gesamt** (2022)\*<sup>5</sup>

\*1 Fortune Business Insights. (2025). Packaging market size, share & COVID-19 impact analysis. [Link](#)

\*2 Simon-Kucher & Partners. (2023). 62 Prozent der Verbraucher sind bereit für nachhaltige Verpackungen mehr zu bezahlen – trotz Inflation und Energiekrise. [Link](#)

\*3.1 Cognitive Market Research. (2024). Disposable Tableware Market – Marktwert für nachhaltiges Einweggeschirr in Deutschland: 916 Mio. USD (879 Mio. EUR), CAGR 4,2 %. [Link](#)

\*3.2 Grand View Research. (2024). Disposable Food Packaging Market – Marktwert nachhaltiger Verpackungen in Deutschland: 3,95 Mrd. USD (3,80 Mrd. EUR), CAGR 8,7 %. [Link](#)

\*4,5 Europäisches Parlament. (2025). Plastikmüll und Recycling in der EU: Zahlen und Fakten. [Link](#)

## Key Facts – Marktumfeld

Die Verpackungsindustrie ist dominiert von globalen Playern, die ihr wenig nachhaltiges Geschäftsmodell bewahren wollen. Das Angebot nachhaltiger Alternativen, um den Kundenwünschen gerecht zu werden, wird daher von jungen, innovativen Unternehmen ergänzt.

- LEEF / wisefood
- Bionatic / Greenbox
- Packverde
- zahlreiche Kleinanbieter

LEEF differenziert sich über patentierte und anderweitig geschützte Eigenentwicklungen und durch den starken Fokus auf die Gastronomie. Grundsätzlich ist der Wettbewerb angesichts der Größe des Marktes durchaus zu begrüßen.

„Wir können die Gesellschaft nicht ändern, aber die Produkte, die sie benutzt.“

Claudio Fritz-Vietta, Gründer

# Investitionsziele / Wachstumssegmente

## Offline Kunden, Schiffscontainer- Volumen

- Erschließung des Upselling-Potenzials großer Onlinekunden
- Aufbau internationaler Distributionskanäle und konsequente Umsatzsteigerung bei Großkunden

## Offline Kunden, LCL (Less than Container Load)

- Ausbau von LTL-Vertriebswegen für mittelgroße Kunden (LTL= Less than Truck Load)
- weiterer Ausbau des Europäischen Hubs für Palmblattprodukte
- Entwicklung und Ausbau weiterer Verpackungsprojekte

## Online Webshop

- Erweiterung um exklusive Produktentwicklungen und Marktneuheiten
- Expansion über DACH-Region in EU-Länder
- Ausbau zum führenden Anbieter für nachhaltigen Gastronomiebedarf

## Online Plattformen

- Expansion auf starke, B2B-Plattformen
- Fortsetzung Europa-Erweiterung von Amazon-Marktplätzen
- Ausbau und Sicherung von kleinen und nationalen Warenlagern

übergeordnet

**Sicherstellung von Warenverfügbarkeit (Supply Chain inkl. Scouting und Lieferlogistik)**

# Team



v.l.n.r.

**Marco Holz**  
CCO / Prokurist

**Jens Christoph**  
CEO

**Robert Fenyvesi**  
COO / Prokurist

**Eva Unruh**  
CFO / Prokuristin

- Expertenteam mit langjähriger Erfahrung aus diversen Branchen und Industrien
- Expertise aus Mittelstand, internationalen Großkonzernen, Startups und Grownups
- Background u.a. aus: Fleurop Interflora, KPMG, MSC, Daimler Benz, Zalando ...
- Exzellentes Teamwork innerhalb eines agilen Managements
- Abbildung der gesamten Unternehmensbreite im direkten Management-Knowhow vom Scouting über Supply Chain, Marketing, Sales & Logistics, Finance bis hin zu People & Culture

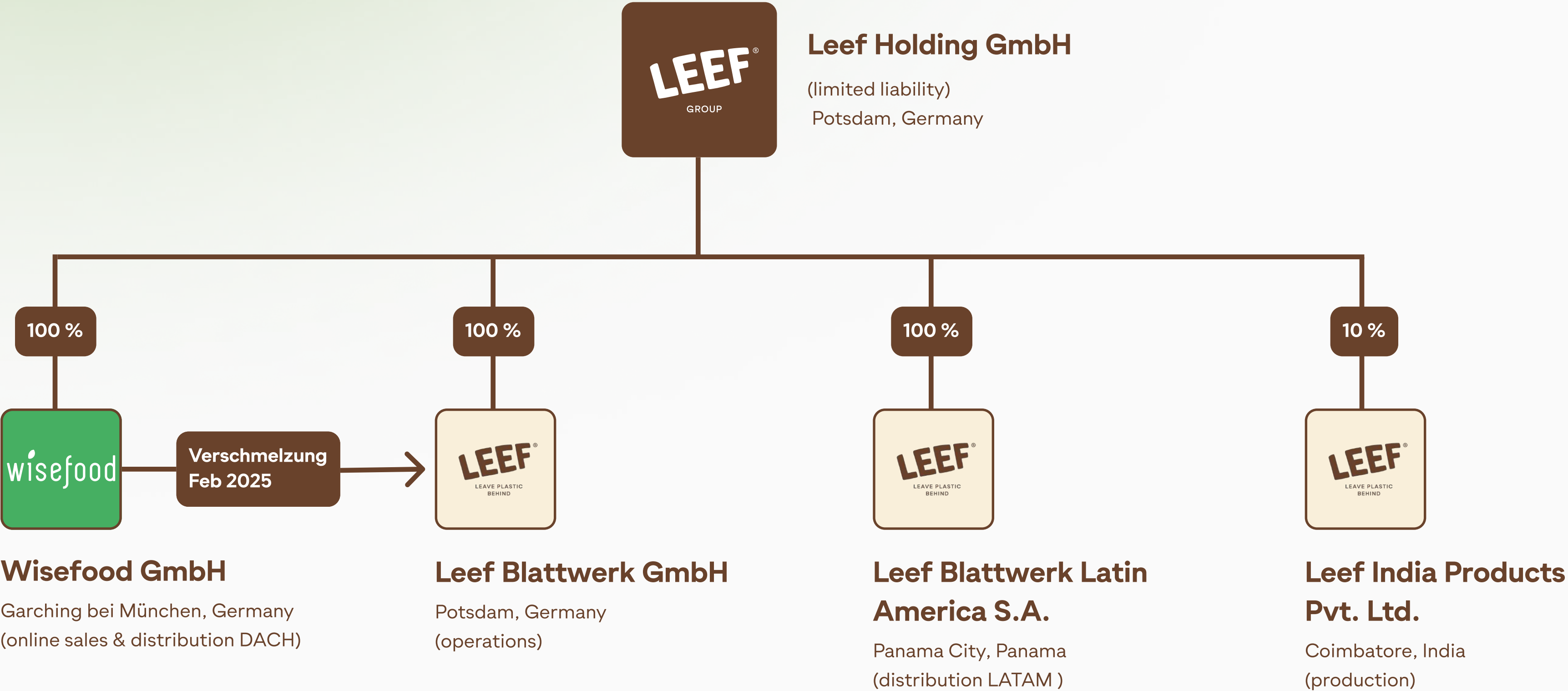


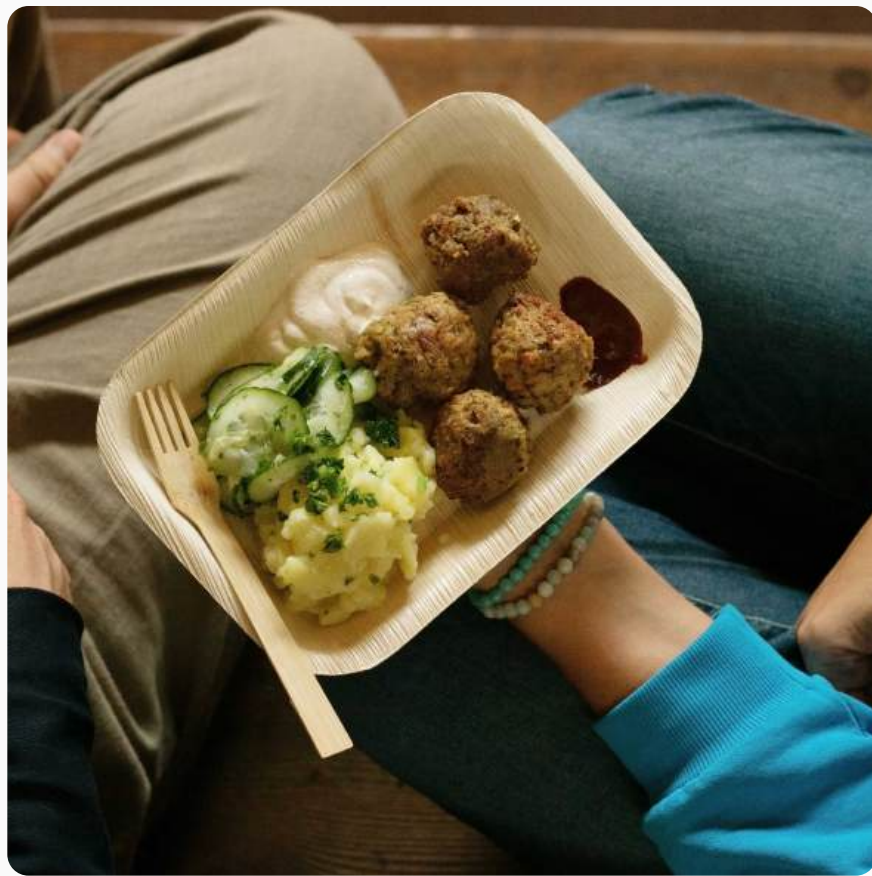
## Team

Das wahre Kapital von LEEF ist ein handverlesenes, erfahrenes und engagiertes Team von Fachleuten.

- Langjährige Erfahrung in großen Unternehmen und klassischen Industrien
- Hohe Expertise in allen relevanten Unternehmensbereichen
- Agile Arbeitsstruktur
- Starkes VSOP (Mitarbeiterbeteiligungsprogramm)
- 10 gesprochene Sprachen
- Derzeit 20 Teammitglieder

# Organigramm





**LEEF**<sup>®</sup>  
LEAVE PLASTIC  
BEHIND



Wachstumsinvestitionen  
in eine nachhaltige Zukunft.

Leef Holding GmbH /  
Leef Blattwerk GmbH

+49 331 2361780  
invest@leef.bio

Dortustraße 48,  
14467 Potsdam

www.leef-holding.com  
www.leef.bio  
www.wisefood.eu

